

GÖHREN

✓ Präventionspaket inklusive!

GRUND-LEISTUNGEN

- ✓ Haustürabholung inklusive Kofferservice
- ✓ An- und Abreise im modernen Fernreisebus
- ✓ Jeweils ein Mittagsimbiss und ein Getränk bei An- und Abreise
- ✓ 14/28x Übernachtung in der gebuchten Zimmerkategorie
- ✓ 14/28x reichhaltiges Frühstücksbuffet
- ✓ 13/27x Vital-Mittagsnack
- ✓ 13/27x Kaffee und Kuchen am Nachmittag
- ✓ 14/28x Abendessen als Dinner-Arrangement
- ✓ 1x Präventionspaket in Anlehnung an § 20 SGB V mit 20 Individual- und Gruppenleistungen wie beschrieben



Rügener Kreidefelsen



Strandkörbe



GÖHREN

Ihr Hotel:
1 4* Santé Royale Rügen Resort ... 38

Ostsee

KURZ-PORTRAIT

Weite Sandstrände, türkisfarbenes Wasser, weiße Kreidefelsen, grüne Küstenwälder und idyllische Fischerdörfer erwarten Sie bei Ihrem Urlaub auf der beliebten Ostseeinsel Rügen. An der Ostküste der Insel liegt das Urlaubsparadies Göhren. Das ehemalige Fischer- und Lotsendorf entwickelte sich Ende des 19. Jahrhunderts zu einem glanzvollen Seebad mit zahlreichen Gebäuden im beeindruckenden Bäderstil.

Das Herz Göhrens schlägt an der liebevoll angelegten Bernsteinpromenade. Hier blüht es farbenfroh, zahlreiche Cafés und Restaurants laden zum Verweilen ein und Laubengänge sowie Brunnenanlagen verzaubern ihre Betrachter. Auf dem hiesigen Kurplatz mit seinem denkmalgeschützten Musikpavillon werden Sie bei zahlreichen Veranstaltungen und Konzerten unterhalten. Unweit der Promenade befindet sich die 350 Meter lange Seebrücke, die Ihnen einen schönen Ausblick auf das Ostseebad bietet. Hier legen zudem die Ausflugsschiffe an, die Sie zur eindrucksvollen Kreideküste fahren. Oder Sie erkunden die Insel bei einer Fahrt mit dem Rasenden Roland, Rügens historischer Schmalspurbahn.

Durch das bewaldete Kap Nordperd getrennt, verfügt Göhren über zwei Strände: den breiten, feinsandigen Nordstrand und den naturbelassenen Südstrand. Hier können Sie die Seele baumeln lassen oder Sie streifen durch die grünen Küstenwälder und genießen den Blick auf die schöne Ostsee. Am Südstrand können **Strandkörbe** gegen eine Gebühr von ca. € 12,- pro Tag gemietet werden. Für den Schlüssel fällt eine Kautions von ca. € 10,- an.

GESUNDHEIT & PRÄVENTION

Das Santé Royale Rügen Resort verbindet Gesundheitsvorsorge und Prävention mit den Konzepten Geist und Seele, Herz und Kreislauf sowie Bewegungs- und Stützapparat auf ideale Weise.

Geist und Seele – Entschleunigung:

In einem Wechselspiel von Anleitung und Bewegung wird angestrebt mehr über sich selbst zu erfahren, um u.a. einen hilfreichen Umgang mit Belastungsfaktoren zu erlernen bzw. bereits gar nicht erst an eine Belastungsgrenze zu stoßen:

- Individualanwendungen, wie autogenes Training, Meditation
- Gruppenanwendungen, wie Yoga, Taiji-Qigong

Herz-Kreislauf & Bewegungs-/Stützapparat:

Zur Stärkung der Herz-Kreislauffunktion und des Bewegungs- und Stützapparats werden ganzheitliche Therapien durchgeführt. Zudem unterstützt der Entschleunigungsbereich des Resorts mit Saunen und verschiedenen Wasserbecken.

- Individualanwendungen, wie Lymphdrainage, Kopf-Nackenmassage, Osteopathie
- Gruppenanwendungen, wie Wassergymnastik, Kneipp-Anwendungen

Anwendungsziele:

- Stressreduktion, Entschleunigung
- Verbessertes Umgang mit Schmerzen, Leistungen
- Körperliche Warnsignale früher erkennen
- Steigerung der Widerstandskraft von Herz und Kreislauf
- Steigerung der körperlichen Beweglichkeit
- Unterstützung des Immunsystems

4★ Santé Royale Rügen Resort



✓ Inkl. Vollpension!

✓ Inkl. Präventionspaket!

INKLUSIV-LEISTUNGEN

- ✓ Haustürabholung
- ✓ An- und Abreise im modernen Fernreisebus
- ✓ Vollpension
- ✓ 1x Flasche Mineralwasser pro Aufenthalt/Zimmer
- ✓ 1x Präventionspaket in Anlehnung an § 20 SGB V mit je 8 Individual- und 12 Gruppenleistungen (Mo-Fr)
- ✓ Kostenfreie Nutzung von Bade- und Saunalandschaft, Fitnessraum (außerhalb der Therapiezeiten)
- ✓ Leihbademantel
- ✓ Kostenfreier Internetzugang (WLAN)

15 Tage ab € 1.488,- p.P.

ZUSATZ-ANGEBOTE

Preise pro Person/Nacht

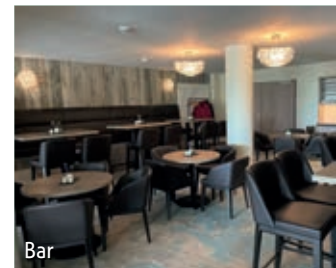
- › Aufpreis **Doppelzimmer mit Reihen-Balkon:** € 5,-
- › Aufpreis **Doppelzimmer mit Balkon:** € 10,-
- › Aufpreis **Doppelzimmer Meerblick ohne Balkon:** € 15,-
- › Aufpreis **Doppelzimmer Meerblick mit Balkon:** € 20,-

Ersatz-Kurpakete:

- › Abschlag „Rügener (K)Urlaub“ mit wöchentlich folgenden Anwendungen: - € 6,-
 - 1x Algen-Packung
 - 1x Kreide-Packung
 - 1x Wohlfühlmassage
 - 1x Aquafit (Gruppe)
 - 1x Nordic Walking (Gruppe)
- › Abschlag „Kennenlernwoche“ mit wöchentlich folgenden Anwendungen: - € 12,-
 - 1x Rückenmassage
 - 1x Algen-Packung
 - 1x Aquafit (Gruppe)
 - 1x Nordic Walking (Gruppe)
 - 1x Waldbaden (Gruppe)
 - 1x Gehmeditation (Gruppe)



Außenansicht



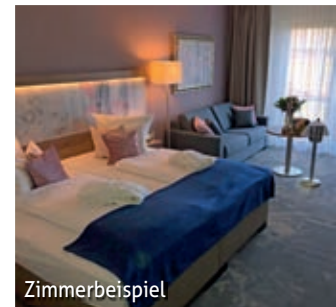
Bar



Restaurant



Saunabereich



Zimmerbeispiel

Lage:

Das erst 2021 eröffnete Santé Royale Resort liegt nur von einer Düne getrennt am Südstrand von Göhren, eingebettet in die herrliche Natur des Biosphärenreservats „Mönchgut“: im Osten die Ostsee, im Norden der Heilwald, im Süden die Weite des Mönchguts und im Westen der Bodden mit den Zickerschen Bergen. Der Weg zum Naturstrand erfolgt über einen Holzsteg bis zur Düne. Ab dort gelangen Sie durch den Natursand der Düne und des Strandes an die Ostsee.

Zimmer/Ausstattung:

Die 123 modernen Zimmer sind mit Dusche/WC, Fön, Leihbademantel, Sat-TV mit Radio, Telefon, kostenfreiem Internetzugang (WLAN), Safe sowie mit einer Servicestation für Tee und Kaffee ausgestattet. Gegen Aufpreis können Sie zudem verschiedene Zimmerkategorien buchen, welche sich nur durch einen speziellen Blick oder Balkon unterscheiden. Bei dem Reihenbalkon handelt es sich um einen Gemeinschaftsbalkon mit den Nachbarzimmern. Die Standard Balkone sind klein und nur für zwei Personen ausgelegt. Zur weiteren Ausstattung des Resorts gehören eine 24-Stunden-Rezeption, zwei Lifte, kostenfreier Internetzugang (WLAN), ein Restaurant, eine Bar, bewirtete Terrasse, gemütliche Vinothek sowie ein modernes Spa- und Medical-Wellnesszentrum.

Verpflegung:

Das hauseigene Restaurant verwöhnt Sie neben regionalen und internationalen Spezialitäten auch mit einem entspannten Blick auf die vorgelagerte Düne. Den Morgen starten Sie mit einem reichhaltigen Frühstücksbuffet mit Bioecke. Zur Mittagszeit steht für Sie ein Vi-

tal-Lunchbuffet mit Snacks, Suppe und Salaten bereit. Nachmittags genießen Sie leckeren Kaffee und Kuchen. Das Abendessen wird Ihnen als Dinner-Arrangement mit Vor- und Nachspeisenbuffet sowie einem servierten Hauptgericht angeboten. Beim Hauptgericht haben Sie die Auswahl zwischen einem Fisch-, Fleisch-, vegetarischen oder veganen Gericht.

Freizeit/Kur/Unterhaltung:

Im Mittelpunkt des Resorts steht das Spa- und Medical-Wellnesszentrum mit knapp 2.000 m² Fläche: Ein Schwimmbecken (ca. 13,5 x 6 m) mit wohligh warmen 32 Grad Wassertemperatur, ein Therapiebecken (ca. 4 x 6 m) mit Sprudelbänken und ein Whirlpool mit 6 Plätzen (beide 36 Grad) sind die Basis des „sanus per aquam“. Dazu kommt zum Entspannen der großzügige Saunabereich mit einer finnischen Sauna mit Meerblick, Biosauna, Heilwaldsauna, Dampfsauna und Infrarotkabinen – ergänzt von der Kamin-Lounge mit Blick auf die Ostsee.

Der Medical Wellnessbereich wird darüber hinaus durch das Therapiezentrum mit den Behandlungs- und Massageräumen, den Cardio-Bereich und die Gymnastikräume ergänzt. Das Resort nimmt die Idee von § 20 Sozialgesetzbuch auf: Primäre Prävention und Gesundheitsförderung. Die angebotenen Leistungen im Medical Wellnesscenter dienen der Verhinderung und Verminderung von Krankheitsrisiken (primäre Prävention) sowie der Förderung des selbstbestimmten gesundheitsorientierten Handelns. In diesem Sinne basieren alle Anwendungen und Kurse im Resort auf diesen Vorgaben oder sind an diese angelehnt.

| | BUS-PAUSCHALREISE Preise pro Person im DZ Anreise: samstags | Grund- | Verl.- | EZ-Zuschlag | Abschlag Eigenanreise |
|----------|---|-------------------|-------------------|-------------------|--|
| | | arrangement | wochen | | |
| | | 15 Tage/14 Nächte | 15 Tage/14 Nächte | 15 Tage/14 Nächte | |
| A | 18.02.; 04.03.; 18.03. | € 1.488,- | € 1.158,- | € 350,- | - € 280,- |
| B | 01.04. | € 1.778,- | € 1.448,- | € 420,- | - € 280,- |
| C | 15.04.; 29.04.; 13.05. | € 2.068,- | € 1.738,- | € 420,- | - € 280,- |
| D | 11.11. | € 2.168,- | € 1.838,- | € 420,- | - € 280,- |
| E | 27.05.; 10.06. 30.09.; 14.10.; 28.10. | € 2.268,- | € 1.938,- | € 420,- | - € 280,- |
| F | 24.06. 16.09. | € 2.278,- | € 1.948,- | € 420,- | - € 280,- |
| G | 08.07.; 22.07.; 05.08.; 19.08.; 02.09. | € 2.288,- | € 1.958,- | € 420,- | - € 280,- |

Hinweise: Die inkludierten Leistungen sind für die Verrechnung mit Ihrer Krankenkasse (gesetzlich und privat) nicht anerkannt - bitte erkundigen Sie sich bei Ihrer Versicherung. / **Kurtaxe** ist zahlbar vor Ort (ca. € 2,85 p.P./Tag) / **Verlängerung:** Der Preis der Verlängerungswochen entspricht der jeweiligen Saisonzeit während des Aufenthalts.